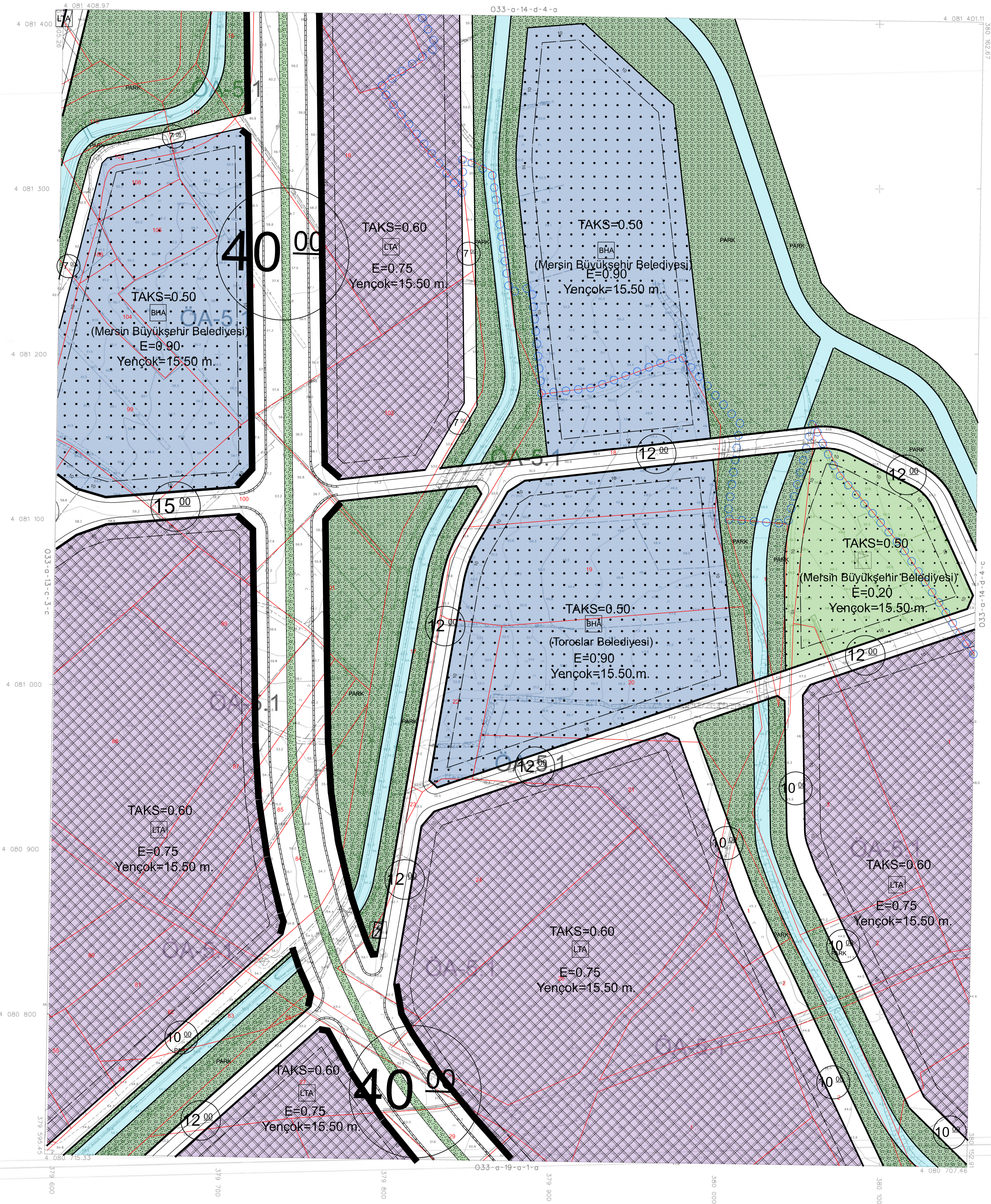


MERSİN
(TOROSLAR)
033-a-14-d-4-d



1:1000

01	06	11	16	21	22	23	24	25
----	----	----	----	----	----	----	----	----

Koordinatlar ve pafta bölünmesi en son güncellenmiş TUTGA'ya bağlı 2005.0 epeğünde, GRS80 elipsoidi ve Transversal Mercator (TM) izdüşümünde, düzenlenmiştir. 2015-2018 tarihlerinde çekilen renkli hava fotoğraflarından üretilmiştir. Yapılar Şaşıklarla gösterilmiştir. Etyükseklik eğrisi aralığı: 1 metredir. Yüklencisi firma: İNDİS PROJE MÜH. HİZ. A.Ş.

Proje Yöneticisi
Metin EREL
Harita Mühendisi

KONTROL

Ali KURBAN
Harita Müh.
Mustafa Akper SAKOĞLU
Harita Müh.
Seyhan ONGEL
Harita Müh.

Mersin ili Toroslar İlçesi 11-12-13. etapa ait fotogrametrik yöntemle üretilen 51 Adet 1/1000 ölçekli sayısal halihazır harita 3194 Sayılı İmar Kanununun 7/a maddesine göre
ONAYLANDI
04/11/2024
H. Aydın
Belediye Başkan Yardımcısı