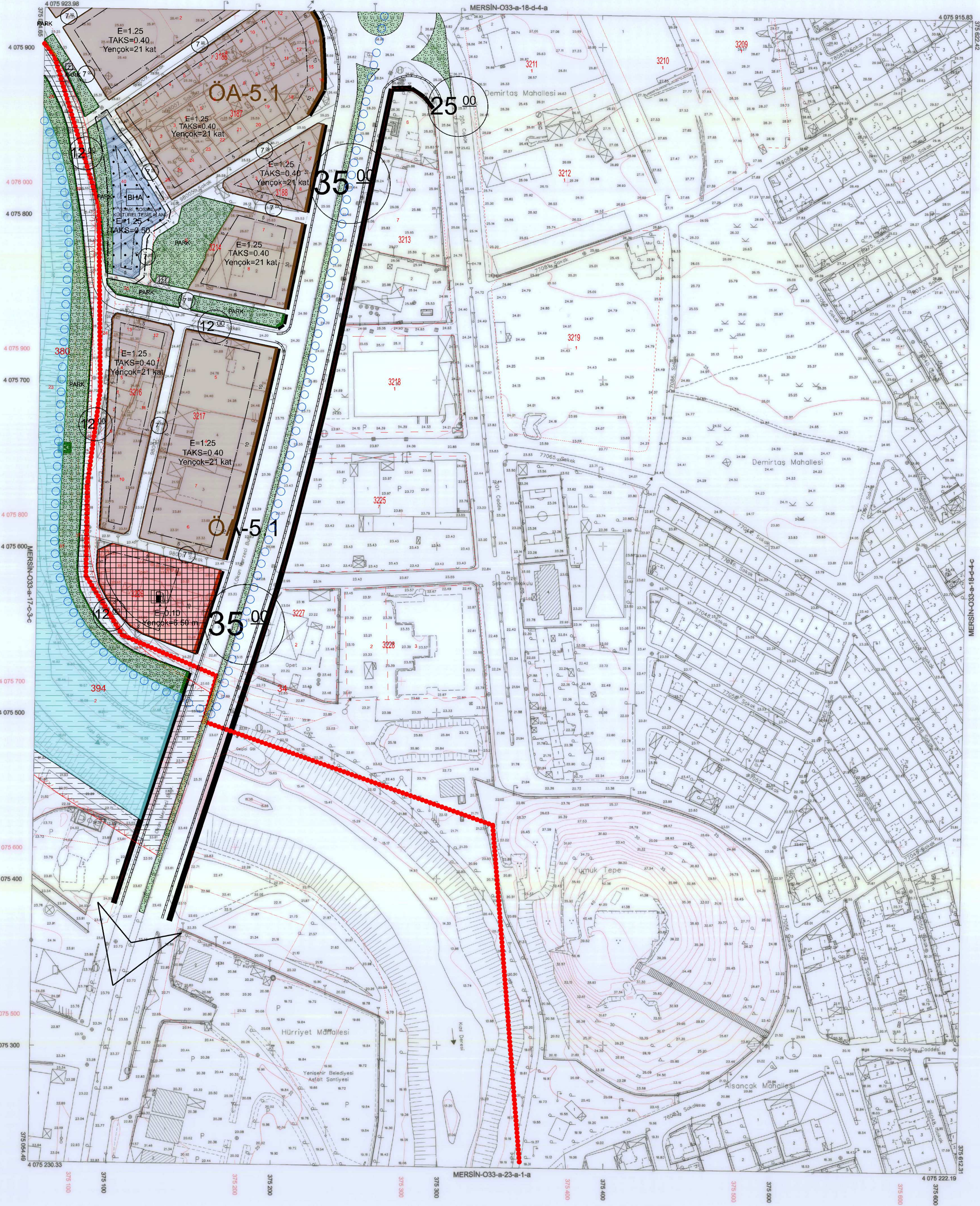


İL : MERSİN

MERSİN-O33-a-18-d-4-d



1:1000

+ EDSO Grid  
+ ITRF Grid

Koordinatlar ve pafta bölünmesi en son güncellenmiş TUGAY'a bağlı 2005.0 epeğinde, GR80 ellipsoidi ve Transversal Mercator (TM) izdüşümünde düzenlenmiştir. Mayıs 2018 tarihinde gelen renkli hava fotoğraflarından oluşturulmuştur. Yapılar Sapak çizimleriyle gösterilmiştir. Etyükselik eğri aralığı 5 metredir. Yüklendi firma: ER-ME MÜHENDİSLİK MÜŞ. TİC. VE SAN. LTD. ŞTİ.

Proje Yöneticisi  
Mehmet EREL  
Harita Mühendisi

Zafer KARAAĞAÇ  
Harita Teknikeri

Organ YILDIRIM  
Harita Teknikeri

M. Lütfü SEVİNDİ  
Harita Kadastro Şefi

Erhan TÜRE  
Harita Şube Müdürü V.

Mustafa SOLAK  
İmar ve Şehircilik Dal. Bşk.

Mersin iline ait fotogrametrik yöntemle üretilen 1/1000 ölçekli sayısal halihazır harita 3194 Sayılı İmar Kanununun 7/a maddesine göre  
**ONAYLANDI**  
26.7.2019  
Haydar Ali ULUSOY  
Belediye Başkanı  
Genel Sekreter Yardımcısı